

ひきこもり  
不登校  
働けない

横浜市内 5 区開催

参加費無料

ご家族 / 支援者 / 地域の方向け

# セミナー & 個別相談会

定員  
30名

平成から令和への 30 年

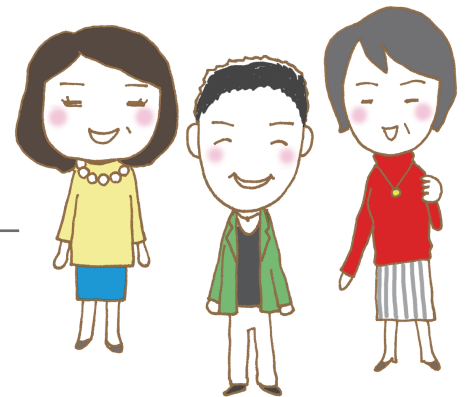
「若者」をとりまく環境は大きく変わってきました。たくさんの情報が溢れる中で、どのように一步を踏み出せばいいのか誰にも相談できず、混沌とした未来への不安だけが膨らんで孤立してしまっている若者たち。そんな彼らの「自立」をどう捉え、地域や家族がどう支えていけばいいのかを一緒に考えていく機会にしたいと思います。

## プログラム 会場・開催日時は裏面をご覧ください➡

- 現代の若者を取り巻く社会状況・自立するうえで抱える困難さ
- 家族や地域社会としてできる接し方・支え方
- (希望者のみ) 個別相談会 (※事前申込み先着順 / 1組 20分まで)

## 講師紹介 認定 NPO 法人育て上げネット 家族の会「結」相談員

若者の「働く」と「働き続ける」を支える過程で、保護者への支援を行っています。  
「親としては支援機関に通って欲しいけれど、本人は動こうとしない」など、  
誰にも言えない悩みを抱える家族をサポートしています。



平成時代 30 年  
若者も社会も  
こんなに変わった！

## データでみる環境変化

ひとつの会社で勤めあげる「終身雇用」は期待できなくなり、転職も普通、在宅勤務や雇用されずに働くなど多様になりました。

15 歳から 29 歳の人口は 800 万人減少しました。  
100 人のうち 40 人が「若者」だったのに、  
いまはたった 27 人しかいません。  
若者は少しづつ貴重な存在へ変わってきています。

通話も写真もビデオもすべてがスマホ 1 台で完結する時代。  
必要な情報はネット検索で調べることができ、  
SNS によって新しい人と人とのつながりも生まれました。  
若者の生活のスタイルも大きな変化を遂げています。



2,685  
万人



1,889  
万人



# 実施会場 / 日時

全日程ともに 13:30 ~ 16:30

※個別相談はセミナー終了後希望者に順次実施  
(1組20分 要申込み)

**9/21(土)**

鶴見区社会福祉協議会  
多目的研修室A

**10/12(土)**

(中区)不老町  
地域ケアプラザ

**10/30(水)**

(鶴見区)  
潮田地区センター  
中会議室

**11/30(土)**

(神奈川区)反町  
地域ケアプラザ  
※本会場は駐輪場がありません

**12/14(土)**

西区役所  
会議室 3B

**1/25(土)**

南区役所  
会議室 704

※全日程の内容は同じものです

お住いの地域等の制限なくどなたでもご参加いただけます

## お問合せ / 個別相談の申込み

### よこはま東部ユースプラザ

祝祭日および第3月曜を除く月~土曜日 / 受付時間: 11:00 ~ 19:00

#### 【電話】

「セミナー相談会の申し込み」とお伝えください

☎ **045-642-7001**

#### 【メール】

必要事項を記入して送信してください

- ①お名前 ②電話番号 ③希望される日程  
④個別面談の希望の有無 ⑤ご家族の続柄

✉ [ypt@sodateage.net](mailto:ypt@sodateage.net)

※確認のため「よこはま東部ユースプラザ」より、  
連絡させていただく場合があります

## 区役所で相談ができます

市内在住の15 ~ 39歳の若者とその家族

ひきこもり等の困難を抱える若者や  
その保護者を対象に、専門の相談員が  
区役所に出向いて相談をお受けします。

### 鶴見区 こども家庭支援課

毎月第2・4水曜日(原則)  
13:30 ~ 16:30(相談時間50分)  
鶴見区役所

☎ 045-510-1840

### 中区 生活支援課

毎月第2・4火曜日(原則)  
13:30 ~ 16:30(相談時間50分)  
中区役所

☎ 045-224-8249

### 神奈川区 こども家庭支援課

毎月第2・4金曜日(原則)  
13:30~16:30(相談時間50分)  
神奈川区役所2階相談室

☎ 045-411-7173

### 西区 こども家庭支援課

毎月第1・3火曜日(原則)  
13:30~16:30(相談時間50分)  
西区役所2階相談室

☎ 045-320-8470

### 南区 こども家庭支援課

毎月第1・3金曜日(原則)  
13:30~16:30(相談時間50分)  
南区役所2階相談室(25番窓口)

☎ 045-341-1153